

2022年9月6日

市場投資策略

◆ 大市回顧

| | 最新 | 變動 | 變動率 (%) | 上升/下跌/無升跌 股票比例 |
|------------------------|-------|------|---------|-------------------|
| 恒生指數 | 19225 | -226 | -1.16 | 15:48:6 |
| 國企指數 | 6577 | -94 | -1.42 | 6:42:2 |
| 科技指數 | 4063 | -79 | -1.92 | 6:24:0 |
| 大市成交 984 億 (較上日-10.7%) | | | | |

掃碼關注偉祿亞太證券網站
了解更多投資資訊



Facebook: 偉祿亞太證券
Instagram: realordapsec

● 隔日行業及個股重點

#1 煤炭股：中國神華(01088)升近 4%。

→ 恒指季檢結果出爐，最新將中國神華（1088）納入恒指，股份受帶動上升。

#2 油氣股：中遠海能(01138)升 10%。

→ 負責北溪 1 號供氣的俄羅斯國企「俄羅斯天然氣工業股份公司」宣布，因管道設施的渦輪機洩漏原油，將無限期暫停北溪 1 號線供氣。上周五(2 日)公司於 Telegram 更新維修狀況，原定為期 3 日的維修，「直至運作設備的問題消除前，北溪輸氣管將全面停止輸氣」。

#3 藥股：康希諾(06185)升 7%。

→ 康希諾生物公布，吸入用重組新型冠状病毒疫苗(5 型腺病毒載體)(吸入用 Ad5-nCoV)經國家衛生健康委員會提出建議，國家藥品監督管理局組織論證同意作為加強針在中國納入緊急使用。若後續國家相關部門對其採購使用，將對本公司的業績產生一定的積極影響。

恒指三大成交股份依次為騰訊控股(00700)、比亞迪股份(01211)及阿里巴巴-SW(09988):騰訊控股收報 319 元，跌 9.6 元或 2.92%，成交 65.14 億元;比亞迪股份收報 215 元，跌 13.4 元或 5.87%，成交 37.16 億元;阿里巴巴-SW 收報 88.5 元，跌 2.15 元或 2.37%，成交 31.52 億元。

| 名稱 | 最新 | 漲/跌幅% |
|----------|-------|-------|
| 恒生指數 | 19225 | -1.16 |
| 恒生國企 | 6577 | -1.42 |
| 恒生科技指數 | 4063 | -1.92 |
| 上證指數 | 3199 | +0.42 |
| 深證成份指數 | 11678 | -0.20 |
| 滬深 300 | 4015 | -0.20 |
| 道瓊斯工業 | 31318 | -1.06 |
| 標普 500 | 3924 | -1.07 |
| 納斯達克 | 11630 | -1.30 |
| 英國富時 100 | 7287 | +0.08 |
| 德國 DAX | 12760 | -2.21 |
| 法國 CAC40 | 6093 | -1.20 |

● 港股通每日成交活躍股資料

| 港股通(滬) | | | | 港股通(深) | | | |
|----------|--------|-------------|-------------|----------|--------|---------------|---------------|
| 股票代碼 | 名稱 | 買入金額(HKD) | 賣出金額(HKD) | 股票代碼 | 名稱 | 買入金額(HKD) | 賣出金額(HKD) |
| 1 00883 | 中海油 | 539,958,900 | 603,385,500 | 1 01797 | 新東方在線 | 1,507,509,700 | 1,168,719,605 |
| 2 00700 | 騰訊控股 | 521,705,520 | 392,303,340 | 2 01171 | 兗礦能源 | 584,765,700 | 173,077,395 |
| 3 02828 | 恒生中國企業 | 628,282,380 | 1,054,708 | 3 00700 | 騰訊控股 | 493,899,780 | 254,136,140 |
| 4 01088 | 中國神華 | 283,570,625 | 229,090,475 | 4 03690 | 美團-W | 272,015,810 | 450,884,370 |
| 5 00941 | 中國移動 | 387,324,300 | 105,220,800 | 5 00883 | 中國海洋石油 | 265,280,980 | 426,193,280 |
| 6 01211 | 比亞迪股份 | 224,013,900 | 169,352,800 | 6 01211 | 比亞迪股份 | 258,723,900 | 197,384,405 |
| 7 03690 | 美團-W | 134,814,650 | 209,981,810 | 7 02015 | 理想汽車-W | 288,449,400 | 146,095,560 |
| 8 02269 | 藥明生物 | 91,064,875 | 218,821,375 | 8 02828 | 恒生中國企業 | 409,843,132 | 13,420 |
| 9 01171 | 兗礦能源 | 52,150,200 | 230,319,600 | 9 01810 | 小米集團-W | 96,133,004 | 259,303,324 |
| 10 00175 | 吉利汽車 | 70,149,600 | 205,289,080 | 10 02269 | 藥明生物 | 162,447,325 | 161,549,008 |

2022年9月6日

◆ 市場焦點

- 美國當地星期一是勞動節假期，美股休市
- 港股收市下跌 226 點創五個半月收市低，成交不足 1000 億元，繼續觀察 19200 點附近支持，若然成交及鮑威爾講話續拖累市場氣氛，港股或需下試 19000 點附近水平
- 行業方面，昨日汽車股續跌，資源股走強，加上在恒指季檢生效帶動下，中國神華(1088)表現最佳，升幅近 4%，油股同樣受惠逆市上揚，可留意資源行業
- 恒指夜期：升 65 點報 19215 點
- 新加坡「黑期」：現升 121 點報 19275 點

◆ 今日策略

港股續試 19200 點關鍵位置，資源行業具吸引力的觀點未變
美國當地星期一是勞動節假期，美股休市。歐洲股市隔晚收市個別發展，英國股市連升第二日，德國及法國股市下跌。市場觀望周四歐洲央行議息及美聯儲主席鮑威爾講話。

港股昨日低開 152 點後跌幅一度擴大至約 390 點，最終收市下跌 226 點收報 19,225 點，創五個半月收市低，成交 984 億元不足 1000 億元。港股繼續觀察 19200 點附近支持，若然成交及鮑威爾講話續拖累市場氣氛，港股或需下試 19000 點附近水平。

行業方面，昨日汽車股續跌，資源股走強，加上在恒指季檢生效帶動下，中國神華(01088)表現最佳，升幅近 4%，油股同樣受惠逆市上揚，可留意資源行業。

恒生指數策略

中國陸續推出刺激經濟政策
預料國內宏觀面續復蘇

★阻力位：19700

★支持位：19200, 19000



來源：AAStock

2022年9月6日

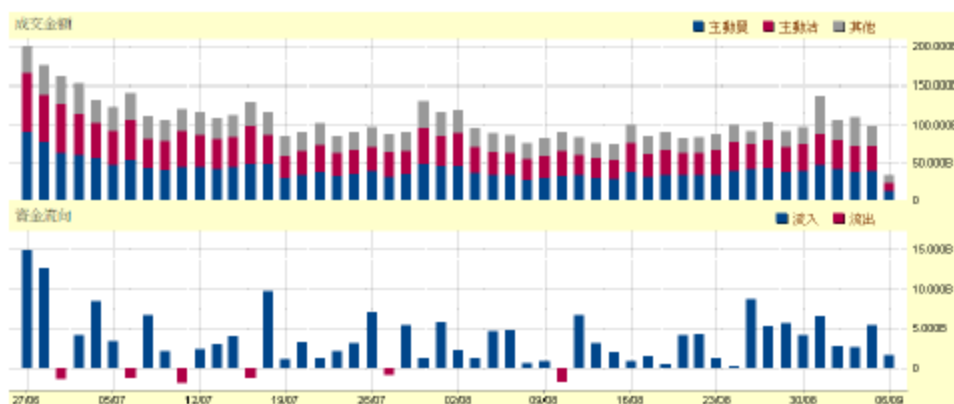
市場投資策略

◆ 重要新聞

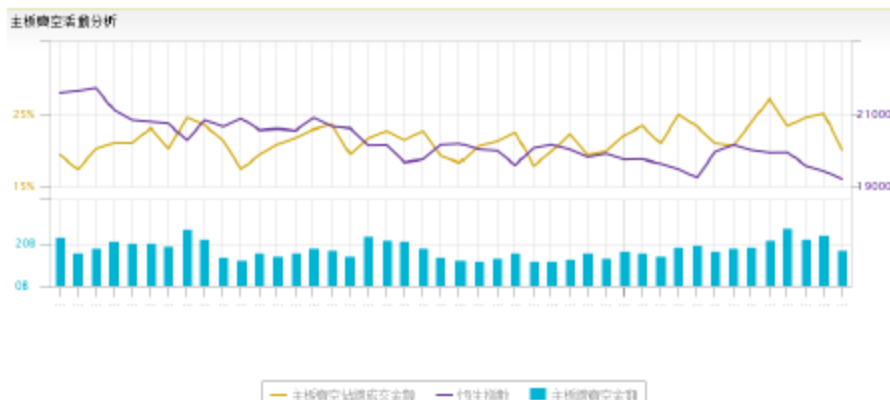
- 碧桂園(02007)公布 8 月份合約銷售金額 288.7 億元人民幣，按年跌 36.1%，按月跌 4.1%。
- 富力(02777)間接全資子公司向北京英協置業，出售廣州富力萬達嘉華酒店 100%股權，代價為 5.5 億元人民幣；預計將就出售事項錄得虧損約 653.7 萬元人民幣，出售事項所得款項淨額用於償還債務。
- 萬科(02202)8 月份合同銷售金額按年跌 16.4%；首 8 個月金額按年跌 36.8%。
- 乘聯會預估中國 8 月新能源乘用車躉售銷量同比翻倍至 62.5 萬輛。上海設定目標到 2025 年智能網聯汽車產業規模達到 5000 億元人民幣。
- 香港科技探索(01137)：公布 8 月平均每日訂單數量按年升 20.6%至 5.15 萬單，按月升 8.6%，但平均訂單值跌 5.6%至 451 元，按月升 4.9%。

◆ 市場動向分析

(1) 資金流向



(2) 大市賣空比例



來源: ETNET

2022年9月6日

市場投資策略

◆ 本周關注點

(1) 財經日曆

| 時間 | 事件 | 預測值 | 過去 |
|---------|--------------------------|-------|--------|
| 9月5日(一) | 澳洲零售銷售(月環比) | 1.3% | 0.2% |
| | 英國綜合採購經理指數(PMI)(8月) | 50.9 | 50.9 |
| | 英國服務業PMI(8月) | 52.5 | 52.5 |
| 9月6日(二) | 澳洲利率決議(9月) | 2.35% | 1.85% |
| | 英國建築業PMI(8月) | 48.0 | 48.9 |
| 9月7日(三) | 澳洲國內生產總值(GDP)(季度環比)(第二季) | 1.2% | 0.8% |
| | 德國國內生產總值(GDP)(季度環比)(第三季) | 0.1% | 0.1% |
| | 加拿大利率決議 | 3.25% | 2.50% |
| 9月8日(四) | 日本國內生產總值(GDP)(季度環比)(第二季) | 0.7% | 0.5% |
| | 歐洲利率決議(9月) | 1.00% | 0.50% |
| 9月9日(五) | 加拿大就業人口變化(8月) | 15.0K | -30.6K |

(2) 財報日曆 / IPO

| 時間 | 股份 | 期間 | 預測EPS(HKD) | 預測營收(HKD) |
|---------|-------------|----|------------|-----------|
| 9月5日(一) | 331 豐盛服務集團 | 中期 | - | - |
| | 931 中國天然氣 | 中期 | - | - |
| | 1565 成實外教育 | 中期 | - | - |
| 9月6日(二) | 435 陽光房地產基金 | 中期 | - | - |
| 9月9日(五) | 53 國浩集團 | 中期 | - | - |
| | 1680 澳門勵駿 | 中期 | - | - |

| 股票代碼 | 名稱 | 招股價(HKD) | 每手股數 | 入場費(HKD) | 招股日期 | 上市日期 |
|------|------|----------|------|----------|-----------|------|
| 2306 | 樂華娛樂 | 6.8-8.5 | 400 | 3434 | 24/8-31/8 | 7/9 |
| 9886 | 叮噹健康 | 12 | 500 | 6060.47 | 1/9-6/9 | 14/9 |

資料來源：HKEX

免責聲明：本報告所載資料僅供參考之用。有關資料根據或源自偉祿亞太證券有限公司及偉祿亞太資產管理有限公司相信為可靠的資料，惟對該些資料的準確性或可靠性不作任何陳述或保證（明示或暗示）。而本報告所提供的資料或有關人士發表的意見並不構成及不應被視為買賣任何證券或投資的要約或該要約的招徠或懇求。偉祿亞太證券有限公司、偉祿亞太資產管理有限公司及其高級人員、雇員、代理人及聯屬公司可能於本報告中提及的證券或投資擁有利益，但對於你因使用或依賴本報告所提供的資料而（直接或間接）遭受的損失或後果概不負責。投資涉及風險，在做出任何投資決定前，投資者應該根據自身情況考慮投資產品相關的風險因素，並于需要時諮詢專業人士意見。以上內容未經香港證券及期貨事務監察委員會審閱。