




偉祿亞太證券

REALORD ASIA PACIFIC SECURITIES

交易平台及網上客戶服務簡介

為增加投資者使用體驗，「偉祿亞太交易寶」將會以全新雙重驗證方式取代原有的保安編號器(網頁普通版不受影響)，以下是新雙重驗證方式的流程。客戶現在可以透過官方網頁、App Store 或 Google Play 下載所需系統，便可以快捷安全的使用交易平台。

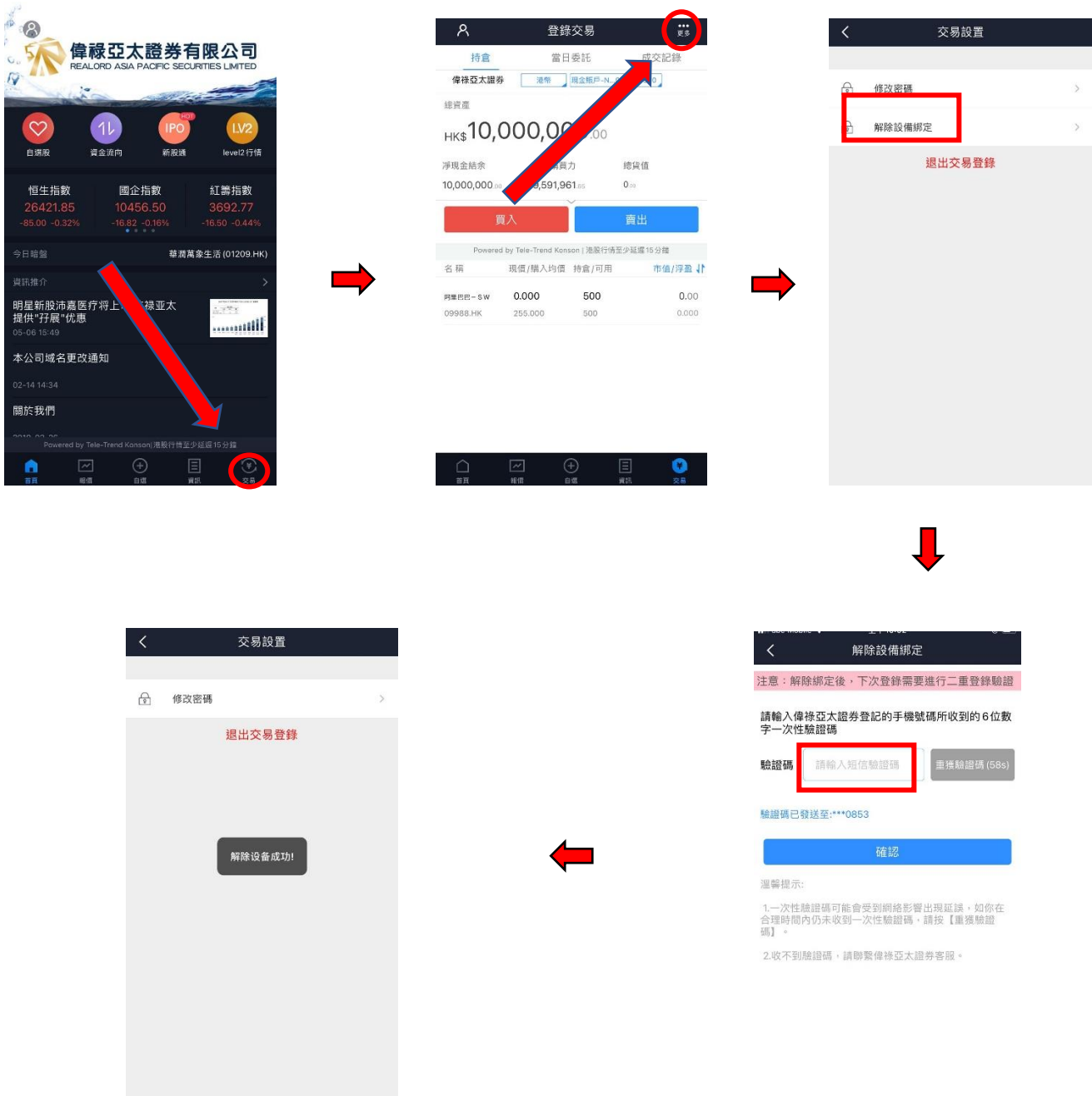
➤ 啟用手機交易平台:

於偉祿亞太證券官方網站，App Store 或 Google Play 下載並開啟「偉祿亞太交易寶」交易系統 ，然後在左上角按人頭圖示，再按「登錄」，輸入交易帳戶和密碼，然後按「確認」。輸入以短訊發至手機的驗證碼，即可成功登入交易平台，感受快捷的交易體驗。如未能成功登入，可致電 3755 5888 客戶支援熱線查詢。



經過第一次授權後，客戶的設備將會默認為已授權裝置，再下一次使用已授權裝置登錄時，只需要輸入交易戶口和密碼，增加快捷交易的體驗。

如需解除綁定，需要經過以下步驟：登錄後按右下的「交易」，然後就會顯示圖2，再按右上的「更多」去到圖3，按下「解除設備綁定」，就會彈出雙重認證界面進行驗證，成功解除並登出後，重新登陸該設備需再次輸入雙重驗證碼，才可再次登錄。(步驟如下)






偉祿亞太證券

REALORD ASIA PACIFIC SECURITIES

➤ 啟用電腦版「偉祿亞太交易寶」交易平台:

於本公司網頁<https://www.realordapsec.com.hk/ch/index> 下載並啟動「偉祿亞太交易寶」，輸入交易帳號及密碼完成一重登錄後，會彈出雙重認證界面，然後輸入以短訊發至手機的驗證碼，進行雙重認證。輸入以短訊發至手機的驗證碼，即可成功登入交易平台。經過第一次授權後，客戶的設備將會默認為已授權裝置，再下一次使用已授權裝置登錄時，只需要輸入交易戶口和密碼。如未能成功登入，可致電3755 5888客戶支援熱線查詢。

偉祿亞太證券 Powered by Tele-Trend Eonson

交易+行情 獨立行情

交易帳號 [REDACTED] 保存帳號

登錄密碼 [REDACTED]

驗證碼 2320 [2 3 2 0]

登錄 脫機 取消 設置

提示: 延遲站點資料最少延遲15分鐘

客服電話: +852 3755 5888
客服郵箱: cs@realordapsec.com.hk

技術支持熱線: (86)0755 26990025/(86)0755 26990039
在線支持: QQ:2916035245

用戶正在登錄交易服務器,請等待...

二重驗證

請輸入于偉祿亞太登記的手提電話所收到的6位數字一次性驗證碼

驗證碼: [REDACTED] 重獲驗證碼(51)

驗證碼已發送至: ***0853

確認 取消

溫馨提示:
1. 一次性驗證碼可能會受到網絡影響出現延誤, 如你在60秒內仍未收到一次性驗證碼, 請按【重獲驗證碼】。
2. 收不到驗證碼, 請聯客服專線 (852)3755 5888

首次驗證綁定後，不能立即解除綁定，第二次登陸才可在“系統設置-系統參數”點擊勾選“解除設備綁定登錄”，再按「確定」，然後會彈出雙重認證界面進行驗證。登出後，重新登陸該設備需再次輸入雙重驗證碼，才可再次登錄。(步驟如下)



偉祿亞太證券

REALORD ASIA PACIFIC SECURITIES

行情表

序號	代碼	名稱	漲幅%	現價	漲跌	量比	昨收	今開	最高	最低	總額	總量	筆數	均價	振幅%	委比%	委差	買量	買價	賣量	賣價	淨額	淨量	淨價	淨額	淨量	淨價		
1	00001	長和	-1.49	56.600	-0.8500	0.64	57.450	56.800	56.900	56.100	233.46M	4.13M	1569	56.463	1.39	7.89	21.5K	2000	11.5K	56.600	56.6	233.46M	總量	4.13M	1569	56.463	1.39%		
2	00002	中電控股	-0.21	71.950	-0.1500	0.78	72.100	72.000	72.400	71.700	216.01M	3M	1464	71.990	0.97	51.77	321K	35K	67K	71.900	71.9	1569	總量	4.13M	1569	56.463	1.39%		
3	00003	香港中環煤氣	0.34	11.920	0.0400	0.48	11.880	12.000	11.820	11.820	117.07M	9.82M	1083	11.927	1.52	-12.89	-573K	428K	546K	11.920	11.9	56.800	總量	4.13M	1569	56.463	1.39%		
4	00004	九龍倉集團	-0.11	18.800	-0.0200	0.70	18.900	18.620	19.100	18.200	66.73M	3.55M	1019	18.823	4.76	-4.17	-6000	7000	31K	18.860	18.9	1.91M	總量	4.13M	1569	56.463	1.39%		
5	00005	匯豐控股	2.35	43.500	1.0000	0.88	42.500	43.050	43.800	42.850	1.6B	36.78M	6388	43.412	2.24	-0.11	-4000	272K	503.6K	43.450	43.5	218.26B	總量	4.13M	1569	56.463	1.39%		
6	00006	電能實業	0.24	41.300	0.1000	0.51	41.200	41.500	41.500	41.000	59.45M	1.44M	671	41.293	1.21	18.10	72.5K	3500	26K	41.300	41.3	3.88B	總量	4.13M	1569	56.463	1.39%		
7	00007	香港金融集團	2.48	0.1240	0.0030	0.54	0.1210	0.1210	0.1270	0.1200	1.92M	15.67M	140	0.1227	5.79	-10.43	-1.13M	1.9M	316K	0.1230	0.12	500股	淨買	120.3984	0.11%	量比	0.64		
8	00008	電訊盈科	-0.21	4.7400	-0.0100	0.36	4.7500	4.7700	4.7100	4.7100	19.83M	4.19M	504	4.7368	1.26	-4.10	-1.34K	35K	24K	4.7300	4.74	0.0600	0.06	0.0600	0.06	0.0600	0.06		
9	00009	金奧國際	0.00	0.0600	0.0000	0.29	0.0600	0.0610	0.0610	0.0600	3612	60K	2	0.0602	1.67	90.94	4.94M	3.99M	54K	0.0600	0.06	0.0600	0.06	0.0600	0.06	0.0600	0.06		
10	00010	恒隆集團	-1.33	19.340	-0.2600	0.66	19.600	19.640	19.640	19.000	10.17M	525.98K	205	19.339	3.27	60.00	33K	24K	2000	19.280	19.3	0.59%	0.59%	0.59%	0.59%	0.59%	0.59%	0.59%	
11	00011	恒生銀行	0.59	136.30	0.8000	0.32	135.50	136.70	137.10	134.10	132.35M	971.01K	1471	136.30	2.21	-13.51	-10.4K	3800	6400	136.30	136	1.76%	1.76%	1.76%	1.76%	1.76%	1.76%	1.76%	
12	00012	恒基地產	-1.40	31.600	-0.4500	0.52	32.050	31.800	32.100	31.400	60.82M	1.93M	622	31.585	2.18	44.13	218K	33K	8000	31.600	31.6	1.76%	1.76%	1.76%	1.76%	1.76%	1.76%	1.76%	
13	00014	希慎興業	-1.79	30.100	-0.5500	0.75	30.650	30.800	30.800	29.750	28.3M	939.57K	449	30.125	3.43	-33.71	-180K	40K	268K	30.000	30.1	1.76%	1.76%	1.76%	1.76%	1.76%	1.76%	1.76%	
14	00016	新鴻基地產	0.00	103.80	0.0000	0.56	103.80	104.70	102.70	101.34M	1.85M	996	103.42	1.93	33.45	95K	6500	11.5K	103.70	103	2.35%	2.35%	2.35%	2.35%	2.35%	2.35%	2.35%	2.35%	
15	00017	新世界發展	-2.81	38.000	-1.1000	1.26	39.100	38.600	38.900	38.000	182.21M	4.76M	1197	38.253	2.30	-24.55	-479K	291K	904K	38.000	38.0	0.47%	0.47%	0.47%	0.47%	0.47%	0.47%	0.47%	
16	00018	東方報業集團	3.37	0.4600	0.0150	3.00	0.4450	0.4500	0.4500	0.4500	402.75K	888K	17	0.4535	2.25	43.48	400K	30K	8000	0.4500	0.46	0.0600	0.06	0.0600	0.06	0.0600	0.06	0.0600	0.06
17	00019	太古股份公司 A	1.35	45.000	0.6000	0.93	44.400	44.200	45.250	43.600	137.29M	3.07M	1025	44.704	3.72	21.11	141K	285.5K	173.5K	45.000	45.0	0.0600	0.06	0.0600	0.06	0.0600	0.06	0.0600	0.06
18	00021	大中華地產控股	1.25	0.0810	0.0010	0.58	0.0800	0.0810	0.0810	0.0810	8480	90K	2	0.0810	0.00	27.52	410K	40K	70K	0.0740	0.08	0.0600	0.06	0.0600	0.06	0.0600	0.06	0.0600	0.06
19	00022	茂豐控股	0.00	0.1250	0.0000	0.50	0.1250	0.1250	0.1250	0.1250	35K	200K	2	0.1250	0.00	-13.04	-360K	200K	120K	0.1230	0.13	0.0600	0.06	0.0600	0.06	0.0600	0.06	0.0600	0.06
20	00023	東亞銀行	-0.24	16.960	-0.0400	0.23	17.020	17.180	17.180	16.620	9.33M	552.08K	631	16.897	3.29	-18.53	-38.4K	1800	64.2K	16.900	16.9	0.0600	0.06	0.0600	0.06	0.0600	0.06	0.0600	0.06
21	00024	寶成控股	0.00	0.0710	0.0000	0.00	0.0710	0.00	0.00	0.00	0.00	0.00	0.00	0.00	0.00	0.00	0.00	0.00	0.00	0.00	0.00	0.00	0.00	0.00	0.00	0.00	0.00	0.00	0.00



系統設置

- 顯示交易委託單
- 顯示交易委託單輸入密碼
- 交易委託單自動設定交易
- 開盤: 30 分鐘后開盤
- 網絡設置開盤提醒

確定 取消

香港中環康樂廣場1號怡和大廈24樓2402室 Suites 2402, 24/F, Jardine House, 1 Connaught Place, Central, Hong Kong
 電話 Tel (852) 3755 5888 Fax (852) 3755 5889 電郵 Email cs@realordapsec.com.hk

